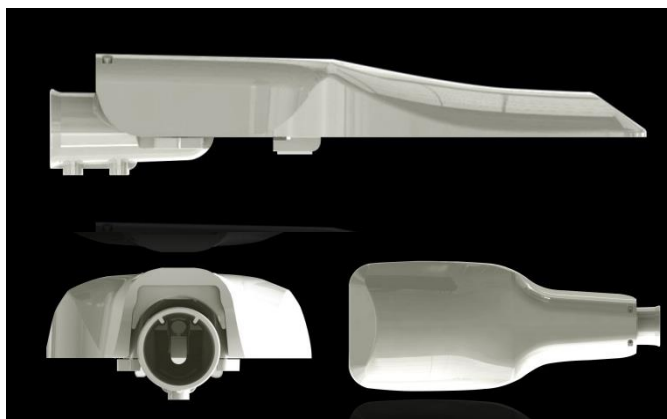


## SMART



Stolpfot med  
kontakter, 50 år

Optic: 2.0 2.1 2.2 2.3 2.4 2.5 2.6, 5.1 5.2 5.3  
Material: Aluminum  
Source: 10,15, 22, 25, 30, 36, 40 LEDs

### Specifikation

Längd 609mm Bredd 270mm Höjd 89mm

**LumenAIR** Framtidssäkrad och kompatibel

6,0 – 6,2kg Vikt

IP66 Täthetsklass

IK08 eller IK10 Vandalklass

I EU, eller II EU Elsäkerhetsklass, IEC-EN60598, certifikat, se nedan



### ANVÄNDNINGS- OMRÅDEN

- Motorvägar
- Huvudleder
- Mindre vägar
- Vägkorsningar
- Lokalgator och GC-vägar.



**LumenAIR** UAV Prototyp, Mars 2018



**LumenAIR** UAV Prototyp, Mars 2018

**LumenAIR**

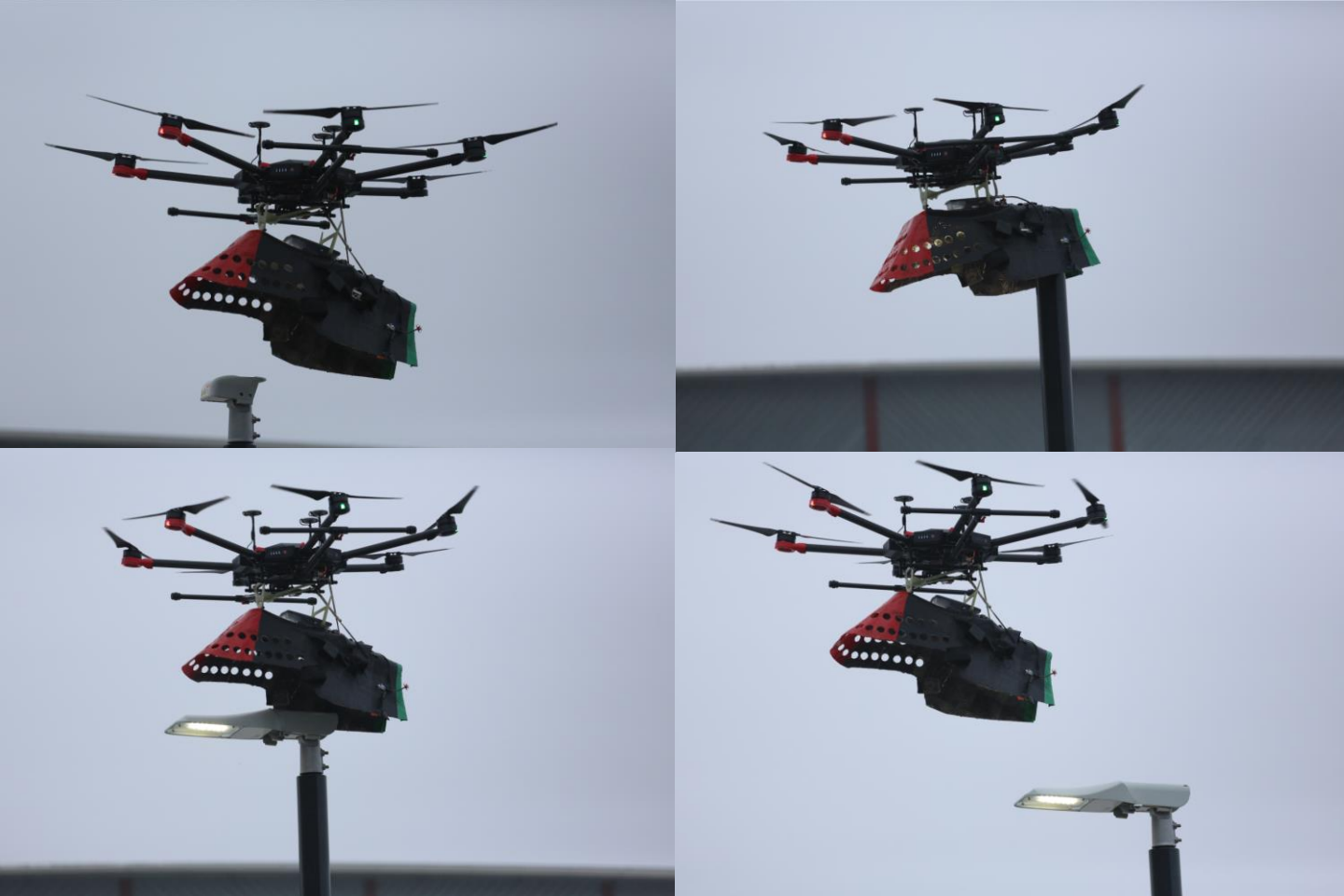
## BESKRIVNING

Designarmatur med LED, en uppskattad storsäljare välbyggd och exklusiv utförande. Armaturen är certifierad av Intertek Semko enligt EN 60598-1-2-3 EN. Armaturen är kompatibel med STRIHL patenterade **LumenAIR** system för automatiserat luftburet armaturunderhåll. **LumenAIR** är ett revolutionerande system för framtida underhåll och uppgradering av belysningsarmaturer. Bekymmersfritt, komfortabelt och rekord snabbt underhåll, dessutom oslagbart billigt att utföra. Systemet förebygger arbetsolyckor, köbildningar och trafikstörningar. Framtida energieffektiviseringar och uppdateringar av teknik görs kostnadseffektivt och snabbt med låg intjäningsströskel. Armaturdelar kan återanvändas och elektronik kan uppgraderas. Resonemang förs om 5G och Wi-fi utrustning mm i gatuarmaturer, och här kommer **LumenAIR** systemet att nå sin fulla potential.

Armaturen är laddad med högteknologi, här finns allt och variationsmöjligheterna är i det närmaste helt obegränsade. Ljus ovanför horisontalplanet är 0%, optik med ett flertal olika distributioner och marknadens alla typer av styrning. LED Chip och drivers uppdateras kontinuerligt för att bästa effektivitet och vara världsledande. När det gäller livslängden axlar armaturen ledartröjan med över 125.000h för LED chippen. Detta är möjligt genom en knivskarp elektronisk konfiguration kombinerat med marknadens effektivaste kylning samt Multi Chip tekniken.

SMART armaturen har en modern designen med hög nivå. Mjuka, stilrena och tilltalande linjer. Strömlinjeformad exklusiv design. Armaturvinkel ställs in i steg om 5 grader och passar både på arm och rakstolpe. Den är lätt att montera och hela armaturen lossas enkelt från stolpsockeln med hjälp av ett snäppfäste. Armaturen levereras alltid med förmonterad kabel.

Högeffektiv kylning via armaturhuset och inbyggda täckta flänsar. Designen samlar inte skräp i kylflänsar.



**LumenAIR** UAV Prototyp, Mars 2018

**LumenAIR**

Stolpfoten har 50 års garanti. Foten har kraftiga kontakton i mässing som bryter strömmen vid utbytet. Anslutningskabeln är Ingjuten i pottning som standardutförande. Armaturutbyte och uppgradering kan göras nattetid med tända armaturer för minsta trafikstörning. Stolpfoten är förlåtande vid dockning av ny armatur och okänslig för gungande stolpar eller vinklar via LumenAIR. Utbytet påfrestar inte stolpfundamentet.



Det flexibla justerbara integrerade fästet går att ställa in för att passa på alla olika armvinklar och fungerar för såväl rak- som armstolpe. Armaturfästet passar på rör Ø34-60mm samt Ø76mm topp. Montage och justering görs från utsidan, armaturen behöver inte öppnas för installation på stolpen, alltid förmonterad kabel. Armaturen har en tydlig gradskiva för enkel vinkel justering. Samtliga skruvar är i syrafast rostfritt utförande. Drivdon och LED modul är monterade i armaturen som verktygslöst eller via LumenAIR kan frigöras och bytas.

ID chip finns som tillval och visar armaturens identitet i operatörsdisplay samt lagrar information i systemet. Chip-scannern sitter på lastbilens utbytesarm och registrerar automatiskt all information om armaturen. Armaturtyp, anläggnings ID, GPS position, ålder, garantier, senaste byte/uppdatering, effekt och typ av styrning är exempel som kan lagras på ID chippet.



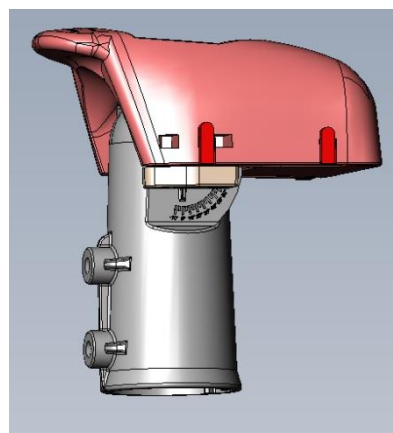
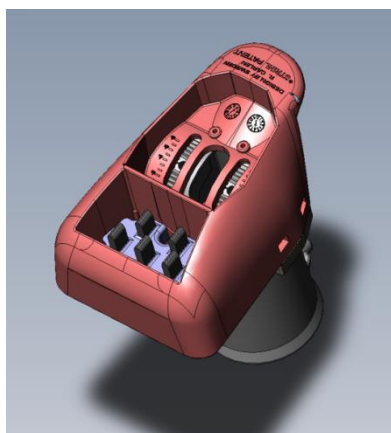
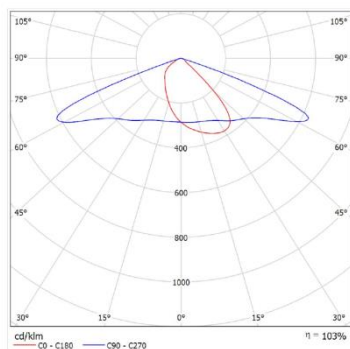
STRIHL SCANDINAVIA AB  
WWW.STRIHL.SE  
+46 (0)300-569980



*Vi tror att våra kunder vill investera för framtiden. Som vår kund skall du känna att du gjort rätt val för flera decennier framöver. Ingen tillverkare kan dock utlova att en armatur är som ny om 15-20 år. Därför har vi utvecklat **LumenAIR** systemet och den tillhörande armaturserien för automatiserad service av gatubelysning. Fler armaturer i serien och olika varianter finns*

*I framtiden vill man snabbt och enkelt kunna uppdatera eller byta ut dagens armaturer, det kan nog de flesta hålla med om. **År 2013 presterade LED armaturer ca. 65 lm/W, år 2018 ca. 160 lm/W.** mer än halvering av förbrukningen, utvecklingen kommer ständigt att fortsätta och armaturerna kommer att bli smartare.*

*Systemet innebär oändliga och oanade möjligheter för framtiden. Uppdateringar och service görs kvickt, trafiksäkert, arbetsmiljömässigt rätt samt utan att bilda långa bilköer. För vitala delar såsom foten med kontaktdon i SMART armaturen, utlovas 50 års garanti.*

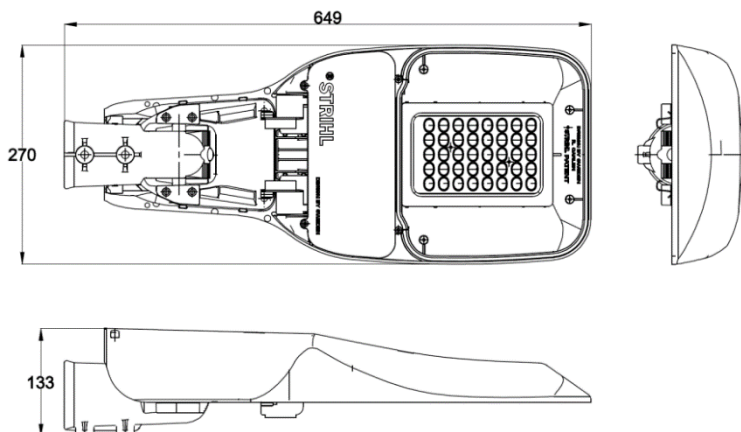


# SPECIFIKATION

<b>Certifierad:</b>	Ja, enligt EN60598-2-3
<b>Framtidssäkrad med automatiserat underhåll: Ljuskälla:</b>	Ja, kompatibel med <b>LumenAIR</b> luftburet underhåll High lumen multichip 10,15, 22, 25, 40st LEDs, Smooth appearance, Verktygslöst utbytbart armaturhus
<b>Överspänninsskydd, Transientskydd:</b>	6kV alt. 8kV alt. 10kV driver skydd. Finns med dubbelt, externt skydd 10kV
<b>Effekt, programmerbara versioner:</b>	OSRAM Optotronic 4 DIM 0-40W alt. 0-85W
<b>Manuellt ställbara versioner, fabriks inst.effekt (XX): Ljusutbyte:</b>	12-30W (20W), 22-48W (32W), 30-55W (45W) 4000K 125-155 lm/W 3000K 125-150 lm/W
<b>Korrelerad färgtemperatur: Färgåtergivningsindex:</b>	4000K som standard alt. 3000K 4000K Ra 85 alt. 3000K Ra 90
<b>Bibehållet ljusflöde enligt L90: Bibehållet ljusflöde enligt L80: Bibehållet ljusflöde enligt L70:</b>	100,000h 140,000h 175,000h IESNA LM80
<b>Temperaturintervall vid drift: Driver/LEDs underhåll:</b>	-40° till +30° alt. Vissa versioner +55° Verktygslöst utbytbart LED/driver modul, <b>LumenAIR</b>
<b>Nätspänning:</b>	220-240 V AC/50-60 Hz
<b>EMC:</b>	Driver/armatur enligt EN55015, EN61000-2-3, EN61547
<b>Optik:</b>	Lins 2.0 2.1 2.2 2.3 2.4 2.5 2.6, 5.1 5.2 5.3
<b>Material:</b>	Hela armaturhuset i högtryckspressgjuten aluminium
<b>Vikt:</b>	6-6,2kg med fot. Luftburen armaturdel ca. 4kg.
<b>Färg utbytbart armaturhus:</b>	Ljusgrå RAL7035
<b>Stolpfäste:</b>	Ø38/60 eller Ø76 topp
<b>Rekommenderad montagehöjd:</b>	3m-18m beroende på effekt
<b>Max SCx:</b>	0,030m2
<b>Förmonterad installationskabel: Armaturdesign:</b>	Ja alltid, FQQ alt. MPC, 2x1,5, 3x1,5, 5x1,5 Rikard Carlén, armaturen är EU patenterad mfl.

## Option/tillval:

<b>Styrssystem:</b>	Osram SLC, stolpmonterat
<b>Kupa: ID chip:</b>	Utän glas alt. Härdat planglas Visar armatur-ID i UAV operatörsdisplay samt i systeminfo



# Certificate



for European Product Safety  
Intertek

Reference No. 1613299

## Luminaire for road and street lighting with LED

<i>Type designation</i>	Smart Klass II
<i>Certificate holder</i>	<b>STRIHL Scandinavia AB</b> <b>Magasingatan 6B</b> <b>434 37 Kungsbacka</b> <b>SWEDEN</b>
<i>The product complies with the standard(s)</i>	EN 60598-1:2015 EN 60598-2-3:2003+A1
<i>Date of expiry</i>	1 August 2021
<i>EU Directive information</i>	According to the principle of presumption of conformity, this certificate constitutes support for an EC Declaration of Conformity and CE marking according to the Low Voltage Directive 2014/35/EU.

Additional information in Appendix.

<i>Certification Body</i>	Intertek Semko AB, Product Certification	<i>Place</i>	Kista - Stockholm
<i>Signed</i>	 _____ Paul Klemets	<i>Date</i>	1 August 2016 Page 1 of 3

This certificate is issued in accordance with the terms and conditions set out in the Appendix.