



## RØRSTOLPER 6-12m PARKSTOLPER 3-5m

### BRUKSOMRÅDER

- » RUNDKJØRINGER
- » GJENNOMKJØRINGER & INNFARTSVEIER
- » GANGVEIER
- » GANG-, SYKKEL & MOPEDVEIER
- » GÅGATER
- » HOVEDGATER
- » KAMERAOVERVÅKNING
- » SMÅGATER
- » MULTISPORTARENAER
- » IDRETTSPLASSER
- » PARKERINGSPLASSER
- » PARKER
- » RADIOSENDERUTSTYR
- » SKIANLEGG
- » SKI- & LYSLØYPER
- » TORG
- » UTEMILJØER
- » SAMLINGSGATER
- » VINDMÅLEUTSTYR
- » LANDEVEIER
- » VEIKRYSS
- » FOTGJENGEROVERGANGER

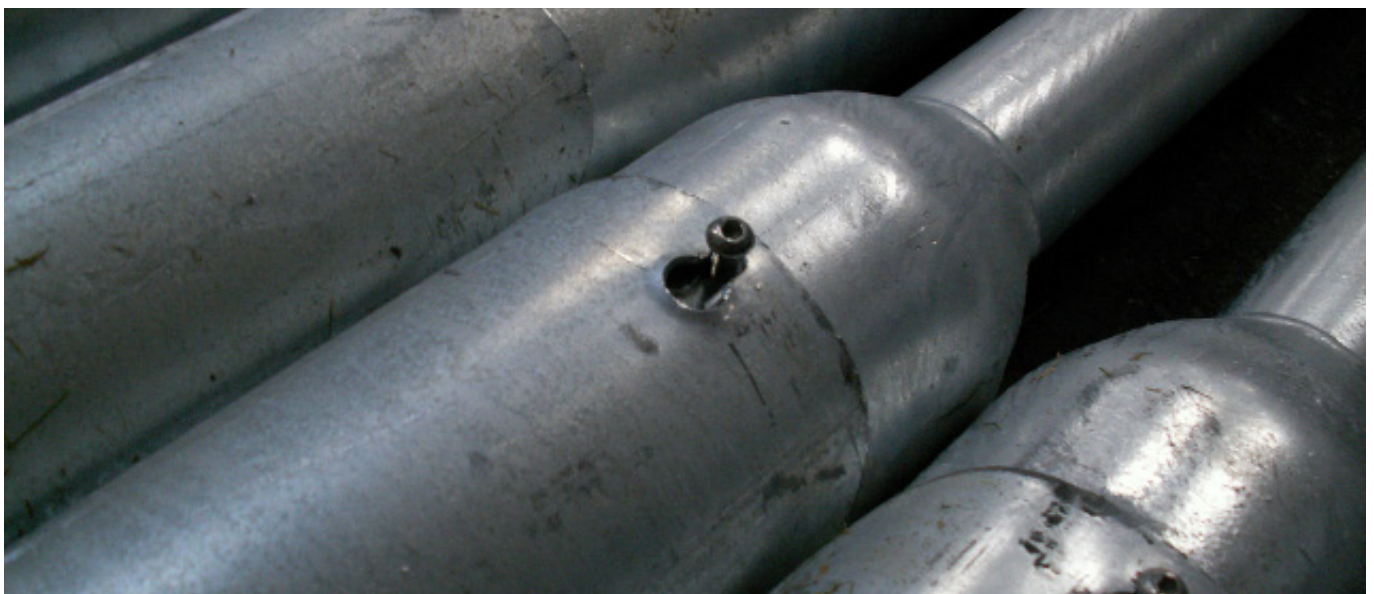
STRIHL Rør og parkstolpe er en av nordens mest solgte stolper. Stolpene er sertifisert i henhold til EN 40.

### FORDELER

- Sveisearbeid utført av autoriserte sveisere.
- Varmgalvanisering i henhold til EN1461, lagtykkelseskontroll.
- Dimensjonering og styrkeberegninger etter gjeldende standarder.
- Rask og enkel montering.
- Alle stolper er rotlakkert 1m nederst. Feieblåst og pulverlakkert 100µ.
- Stolper kan lakeres i alle NCS- eller RAL-farger
- 2 rustfrie skruer A2 M6 x 16 PIN sikkerhetsskruer til luke.

**SPESIFIKASJONER**

<b>Materiale</b>	Kvalitetsstål av høy kvalitet som er verifisert med sertifikat
<b>Konstruksjon</b>	Park, rørstolpe
<b>Sveising</b>	Sveisearbeid utført av autoriserte sveisere
<b>Overflatebehandling</b>	Varmgalvanisering i henhold til EN1461, lagtykkelseskontroll.
<b>Fundament</b>	Betongfundament Wingfundament (lett) Overjordisk fundament eller plasstøpt
<b>Dimensjonering</b>	Utføres av STRIHL
<b>Lagerførte standardlengder</b>	3m, 4m, 5m, 6m, 7m, 8m, 10m, 12m
<b>Montering</b>	Innstiksmontering i betong eller vingefundament. Spesielle monteringsanvisninger og løfteanvisninger finnes og MÅ brukes.
<b>Tillegg</b>	Stolper kan leveres i valgfri NCS-farge



**TEKNISKE  
EGENSKAPER  
PARKSTOLPER**

Artikkel	Type	Høyde over bakken (m)	Høyde bunnseksjon (m)	Armlengde (mm)	Høyde luke senter (m)	Bunn Ø (mm)	Topp/arm Ø (mm)	Vekt (kg)
3155	C30 E0	3	1,5	0	1,2	108	60	27
3156	C40 E0	4	2,5	0	1,2	108	60	31
3157	C50 E0	5	3,5	0	1,2	108	60	36

**TEKNISKE  
EGENSKAPER  
RØRSTOLPER**

Artikkel	Type	Høyde over bakken (m)	Høyde bunnseksjon (m)	Høyde luke senter (m)	Bunn Ø (mm)	Topp/arm Ø (mm)	Vekt (kg)
3040	C+D60 E0	6	0	1,2	108	60	46
3041	C+D70 E0	7	0	1,2	108	60	52
3046	C+D70 E15	7	1,5	1,2	108	60	58
3042	D80 E0	8	0	1,2	108	60	61
3260	B80 E0	8	0	1,2	121	60	77
3261	B100 E0	10	0	1,2	133	60	99
3330	A100 E0	10	0	1,2	159	60	124
3340	A120 E0	12	0	1,2	168	60	163

**BELASTNINGSTABELL**

Stolpeserie	Projisert vindflate (m <sup>2</sup> / stolpe)	Maks vekt (kg / stolpe)	Vindhastighet (m/s)
A	0,3	30	34
A	0,2	30	38
B	0,3	20	28
B	0,2	20	34
B	0,12	20	38
D	0,12	12	28
C	0,2	12	28
C	0,12	12	34

» Dimensjonering etter inndeling i fire stolper serier A,B,C,D for påføring under ovennevnte forhold.





## ADAPTERE FOR STOLPETOPP

<b>Rettstolpe 60mm</b> Art. 3790100		Enkelt toppstykke	Passer til 60 mm stolpetopp og kommer i varmgalvanisert utførelse.
<b>Rettstolpe 60mm, 2 armer 90°</b> Art. 37901014		Dobbelt toppstykke med med 90° mellom armene	Passer til 60 mm stolpetopp og kommer i varmgalvanisert utførelse
<b>Rettstolpe 60mm, 2 armer 180°</b> Art. 3790101		Dobbelt toppstykke med med 180° mellom armene	Passer til 60 mm stolpetopp og kommer i varmgalvanisert utførelse.
<b>Rettstolpe 60mm, 3 armer 120°</b> Art. 37901013		Tredobbelt toppstykke med 120° mellom armene	Passer til 60 mm stolpetopp og kommer i varmgalvanisert utførelse.
<b>Rettstolpe 60mm, 4 armer 70°</b> Art. 3603		Firedobbelt toppstykke med 70° mellom armene	Passer til 60 mm stolpetopp og kommer i varmgalvanisert utførelse.
<b>Toppmontert travers 60mm</b> Art. 11900083		Bredde 700mm. Perforert for gjennomgående bolt.	Passer til 60 mm stolpetopp og kommer i varmgalvanisert utførelse.

## STOLPEINNSATS

<b>Stolpeinnsats 4-ledere</b> Art. 7779867		Pole fuse terminal 6A, LCK4-16, 1-6A	4 conductor, Ensto fuse base + connector set
<b>Stolpeinnsats 5-ledere</b> Art. 7779866		Pole fuse terminal 6A, LCK5-16, 1-6A	5 conductor, Ensto fuse base + connector set

» Mer tilbehør er tilgjengelig i sortimentet. Vennligst kontakt oss for mer informasjon.