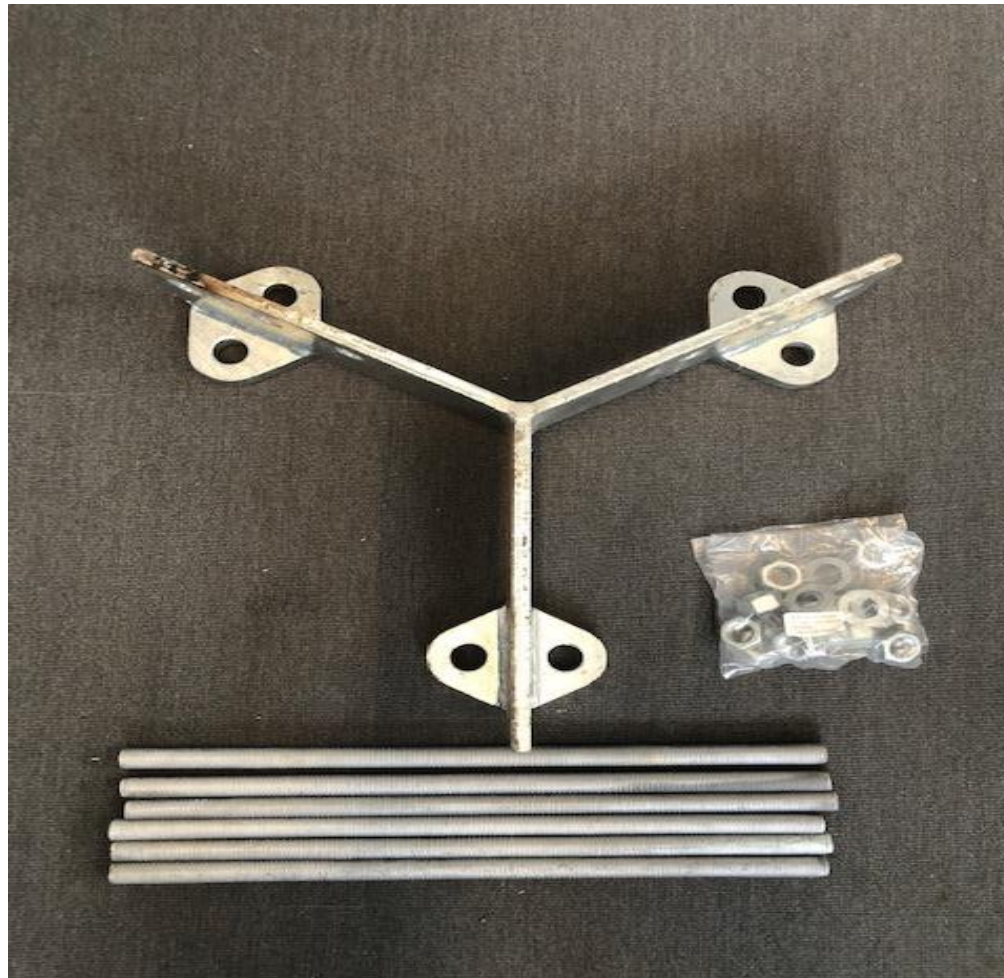


BY SWEDEN

STRIHL®

MONTAGEANVISNING INGJUTNINGSGODS



BY SWEDEN

STRIHL®

MONTAGEANVISNING INGJUTNINGSGODS

Använd fundamentalsadapter som hålbild.

Montera i gängstängerna och mät ut var det skall borras i berget/betongen etc.

1 mutter och 1 bricka både över och under fundamentalsadaptern skall monteras för att kunna ställa adaptern i våg efter gjutning.



BY SWEDEN

STRIHL®

MONTAGEANVISNING INGJUTNINGSGODS

Gjut fast gängstängerna med fundamentalsadaptern fastskruvad så att hålbilden inte ändras under gjutning. Se till att fundamentalsadaptern är i våg innan och efter gjutning.

Dra fast fundamentalsadaptern enligt dokument "Montageanvisning Lightmast"



BY SWEDEN

STRIHL®

MONTAGEANVISNING INGJUTNINGSGODS

- **Verktyg:**

Skiftnyckel

Momentnyckel

BY SWEDEN

STRIHL®

MONTAGEANVISNING INGJUTNINGSGODS

INNEHÅLLSFÖRTECKNING

Fundamentsadapter

1 st

Muttersats V-fund 340/450

1 st

Gängstång M20 x 600

6 st

