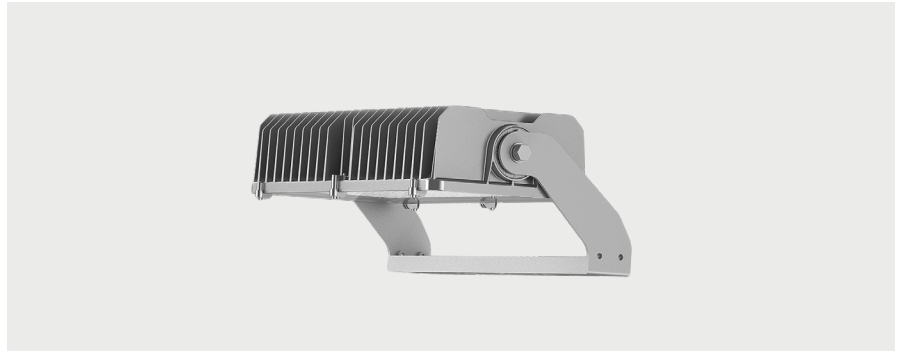


EXACT

480 W LED, 4000 K / 5700 K, CRI 70

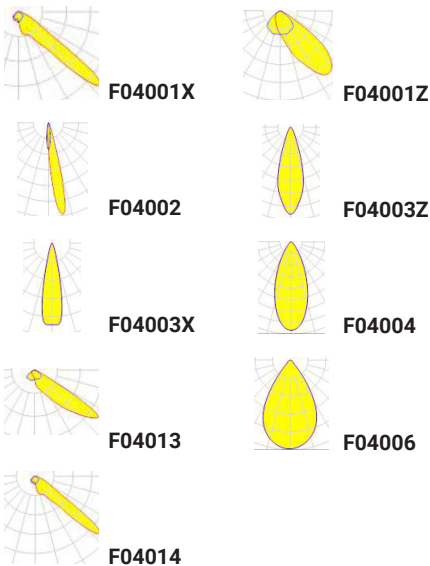
STRIHL
LIGHTING



ANVÄNDNINGSMRÅDEN

BANDYPLANER & ISBANOR
FOTBOLLSPLANER & IDROTTSPLATSER
ARENOR
GODS- & KOMBITERMINALER
HAMNOMRÅDEN
INDUSTRIYTOR
MULTISPORTARENOR
NÄRIDROTTSPLATSER
PARKERINGSPLATSER
SKIDSPORTANLÄGGNINGAR
SKID- & ELLJUSSPÅR
UTEMILJÖER

LJUSFÖRDELNING



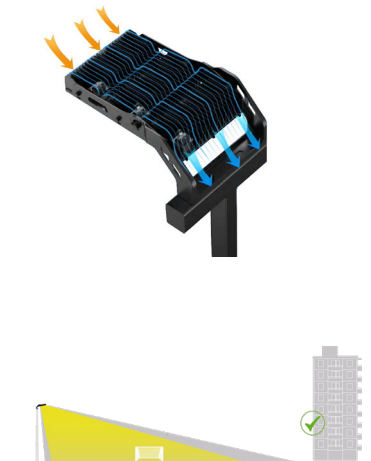
Strålkastarna i EXACT-serien är utrustade med individuellt justerbara LED-moduler som minimerar både vikt och vindyta. Armaturhuset med integrerad bygel är tillverkat av pressgjuten aluminium och belagt med ugnshärdad pulverlack för en robust och korrosionsbeständig konstruktion. Lång livslängd säkerställs med kraftiga kylflänsar som effektivt avleder värmen från LED-chipen, pålitliga packningar av åldersbeständigt material, rostfria syrafasta skruvar samt 20 kV överspänningsskydd som standard. För att möta specifika behov och förhållanden kan produkten anpassas med antingen interna eller externa drivdon.

MÅTT, VIKT OCH MONTERING

Effekt	480 W
Längd x bredd x höjd	479 x 266 x 185 mm
Vikt strålkastare	7 kg
Vikt driver ink box	4,2 kg

VINDYTA

0°	0,02 m ²
10°	0,04 m ²
20°	0,05 m ²
30°	0,07 m ²
40°	0,08 m ²
50°	0,09 m ²
60°	0,09 m ²
70°	0,10 m ²
80°	0,10 m ²
90°	0,11 m ²



GENERELLA DATA

Enligt gällande standard	EN 60598-1:2015+A1, EN 60598-2-3:2003+A1, EN 62493:2015
EMC	Driver/armatur enligt EN55015, EN61000-2-3, EN61547
Rekommenderad monteringshöjd	10-40 m baserat på effekt
Lägsta monteringshöjd	5 m för att säkerställa fotobiologisk säkerhet
Förmonterad kabel	Ja
Tillval	Bländskydd, sikte, DMX

UTFÖRANDE

Material	Högtryckspressgjuten aluminium och detaljer i rostfritt syrafast stål
Ytbehandling	Ugnshärdad pulverlack
Korrosivitetsklass	C5
Täthetsklass	IP 66
Vandalklass	IK 08
Standardfärg	Silver RAL 9006 *
Fäste	Integrerad bygel för montage på strålkastarbalk

» * Andra RAL-färger på begäran.

ELEKTRISKA DATA

Effekt	480 W
Styrning	DALI
Överspänningsskydd, Transientskydd (klass I)	20 kV (Utökat externt 10 kV skydd finns som tillval)
Överspänningsskydd, Transientskydd (klass II)	10 kV (Utökat externt 10 kV skydd finns som tillval)
Nattsänkning	N/A
Livslängd LED's	L90B10 80,000 h / L80B10 120,000 h / L70B10 155,000 h (IESNA LM80) *
Temperaturintervall vid drift	-40° till +35 °C
Nätspänning	220-240 V AC/50-60 Hz
Elsäkerhetsklass	I EU

» * Beroende på effekt och omgivande temperatur.

LJUSTEKNISKA DATA

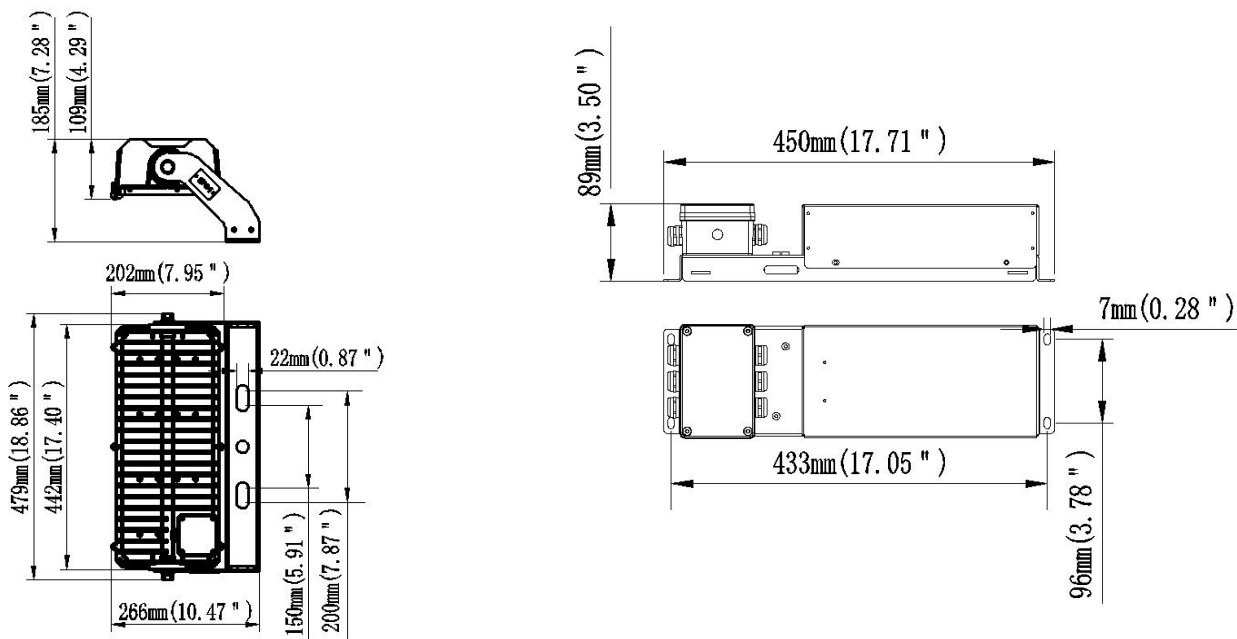
Ljuskälla	LED
Optik	Linser
Färgtemperatur (K)	4000 K / 5700 K som standard alt. 3000 K på beställning
Färgåtergivning (CRI)	CRI 70 som standard alt. CRI 80 / CRI 90 på beställning
Ljusutbyte (lm/W)	100-130 (3000 K), 130-150 (4000 K), 135-155 (5700 K)
Ljuskörlinje	F04001X, F04001Z, F04002, F04003X, F04003Z, F04004, F04006, F04013, F04014
SDCM	≤5

» * Beroende på armaturens konfiguration.




EXACT

480 W LED, 4000 K / 5700 K, CRI 70

STRIHL
LIGHTING



TILLBEHÖR

Artikel	Typ	Beskrivning
2270	 Aiming device + 1m bracket for Spotter and Exact	Sikte för inställning av armaturvinkel
2245	 Glareprotection L130 / visor for Exact symmetrical lenses	Bländskydd för F04002, F04003X, F04003Z, F04004, F04006
2246ADJ	 Glareprotection L39 /adjustable visor for Exact	Bländskydd för F04001X, F04001Z, F04013, F04014

